


Opgesteld door: A.M.J. Brunekreef / A.J. van de Giessen

Goedgekeurd door (directie): A.J. van de Giessen

Paraaf: 

Datum: 27 februari 2021

Versie / status: 1.0 definitief

Onderwerp: Projectdossier CO₂: project OS Langeweg – R-556000

Projectfase: opgestart / lopend / ~~afgerond~~

Bijlage(n): Verslag duurzaamheids sessie ProRail d.d. 19-11-2020

1. Inleiding

Vanuit de verplichtingen in relatie tot de CO₂-prestatieladder en vanuit interesse om meer inzicht in de CO₂ emissie op projectniveau te verkrijgen, wordt middels dit projectdossier de volgende informatie verschaft:

- Algemene projectinformatie.
- Scope, projectaanpak en status.
- Hoe groot de CO₂ emissie van dit project is.
- Welke concrete maatregelen voor reductie zijn gesteld.
- Welke maatregelen naar aanleiding van dit project getroffen kunnen worden om in de vervolgfase van dit project CO₂ te reduceren en/of welke voortgang tijdens de uitvoering van het project geboekt is.
- Hoe de communicatie plaatsvindt met belanghebbenden.
- Verificatie eisen uit de CO₂-prestatieladder ten aanzien van het project.

2. Algemene projectinformatie

Projectnaam:	OS Langeweg – R-556000
DRC-projectnummer:	20-1395
Opdrachtgever:	ProRail
Wijze van gunning:	Openbare aanbesteding met o.a. CO ₂ -gunningsvoordeel
Startdatum:	Oktober 2020
Looptijd / einddatum project:	30-09-2021

3. Scope van het project

- Vergunning hoogspanningstracé kabel.
- Wijziging omgevingsvergunning OS.
- Aanbestedingsdossier t.b.v. uitvoering (OS incl. vervangen hoogspanningskabel).

4. Werkpakket duurzaamheid

Het werkpakket duurzaamheid is niet van toepassing op dit project. Wel is er een duurzaamheidsoverleg geïnitieerd met betrokkenen. Hiervan is separate verslaglegging beschikbaar.

5. Emissie inventarisatie project (incl. APcon en Two-B)

Scope 1	omvang	eenheid	conversiefactor	ton CO ₂
Brandstofverbruik auto's (diesel)	50	liters	3,230	0,16
Brandstofverbruik auto's (benzine)	22	liters	2,740	0,06
			Totaal scope 1	0,22
Scope 3 - Business Travel	omvang	eenheid	conversiefactor	ton CO ₂
Zakelijke km's priveauto's (elektra grijs)	3.136	km's	0,092	0,29
			Totaal scope 3 - BT	0,29
Totaal				0,51

<u>Dutch Rail Control</u>					
Overleggen	Van	Naar (en vice versa)	Aantal	KM	
Kick-off	Vorstenbosch	Utrecht	1	148	
Voortgangsoverleg	Vorstenbosch	Utrecht	6	888	
Technisch overleg	Vorstenbosch	Utrecht	2	296	
Opname OS	Vorstenbosch	OS Langeweg	2	292	
Evaluatie	Vorstenbosch	Utrecht	1	148	
			Totaal	1772	
<u>APcon</u>					
Overleggen	Van	Naar (en vice versa)	Aantal	KM	
Kick-off	Rijsbergen	Utrecht	1	162	
Voortgangsoverleg	Rijsbergen	Utrecht	4	648	
Technisch overleg	Rijsbergen	Utrecht	2	324	
Opname OS	Rijsbergen	OS Langeweg	1	34	
Diverse onderzoeken (milieu, bodem/water)	Rijsbergen	OS Langeweg	1	34	
Evaluatie	Rijsbergen	Utrecht	1	162	
			Totaal	1364	
<u>Two-B</u>					
Overleggen	Van	Naar (en vice versa)	Aantal	KM	
Buitenopname (Douwe en ErikJan)	Utrecht	Breda	1	140	diesel
Buitenopname (Henk)	Utrecht	Breda	1	140	diesel
Buitenopname (Jeantte)	Utrecht	Breda	1	140	benzine
			Totaal	420	

De (te verwachten en meest materiële) emissies van het project **wijken niet af** van die van de organisatie(s) als geheel.

6. Reductiemaatregelen op bedrijfsniveau én van toepassing op het project

DRC (als penvoerder op dit project) heeft op bedrijfsniveau reductiemaatregelen bepaald. De activiteiten in (met gunningvoordeel verkregen) projecten zijn een afgeleide van het beleid op organisatieniveau. Dit geldt ook voor de overige op het project van toepassing zijnde partijen (zie organogram in hoofdstuk 8).

Hieronder zijn de reductiemaatregelen weergegeven die van toepassing (kunnen) zijn binnen projecten bij DRC. De volledige lijst van CO₂-reductiemaatregelen is terug te vinden in de meest recente CO₂ emissievoortgangsrapportage op <https://www.dutchrailcontrol.nl/co2-prestatieladder.html>

Maatregel	Van toepassing op dit project	Planning / onderbouwing
Pdf-writer en pdf-viewer aangeschaft, (waarmee digitaal opmerkingen geplaatst kunnen worden op documenten) waardoor veel minder behoefte aan printen van documenten	Ja	Continu
Inzet van volledig elektrische privé auto	Ja	Betreft auto van projectleider DRC; o.a. ten behoeve van opnames projectlocatie
Band op spanning promoten en periodiek laten controleren	Ja	Continu
Personeel instrueren over 'het nieuwe rijden' / houden aan maximale snelheid	Ja	Continu
Gebruik maken van OV indien mogelijk.	Nee	Niet mogelijk in verband met locatie OS (buitengebied)
Digitaal vergadering in plaats van reizen	Ja	Contractueel bepaald: 50% digitaal + 50% face-to-face
Papierverbruik verminderen door gebruik TenderNed, SharePoint, digitaal versturen en uploaden van documentatie, VISI.	Ja	Continu
Toepassen omgevingswijzer en ambitieweb – Duurzaam GWW	Nee	Werkpakket duurzaamheid niet opgenomen binnen dit project door ProRail

7. Project specifieke CO₂-reductiemaatregelen

7.1 Aanvullende project specifieke maatregelen

In relatie tot de scope van het werk zijn geen aanvullende project specifieke reductiemaatregelen mogelijk.

Voorstel van gebruik Google-maps (streetview) voor schouw kabeltracé door Two-B werd niet geaccepteerd door de opdrachtgever. ProRail wenst real-time beeldmateriaal.

Vanuit het duurzaamheidsoverleg zijn wel diverse duurzame maatregelen aangedragen die meegenomen worden in de uitwerking van het ontwerp. Zie hiervoor het separate verslag.

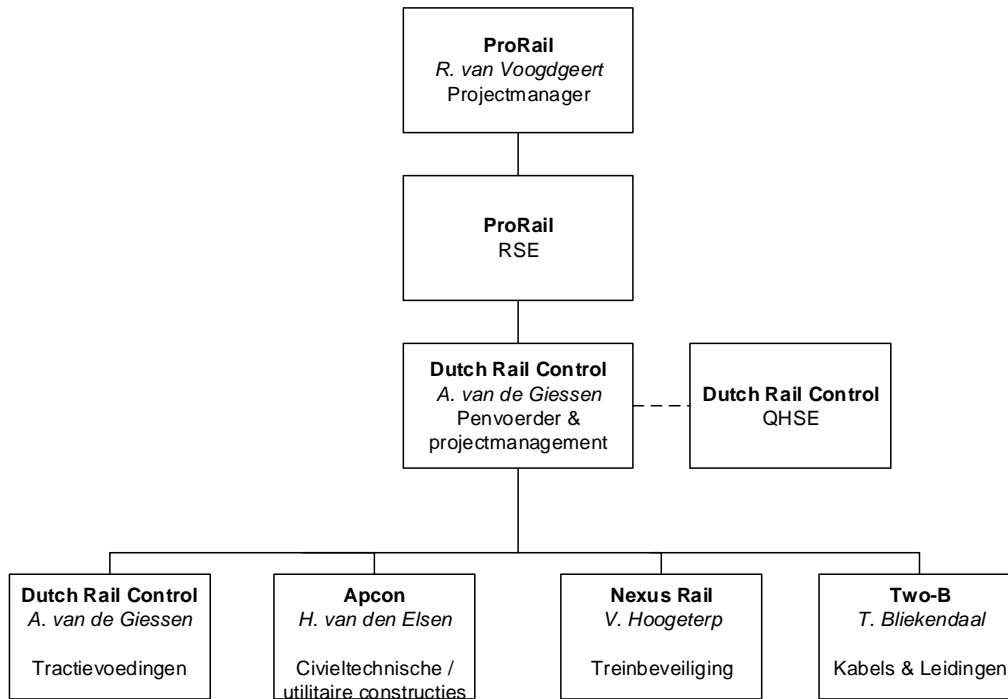
7.2 Voortgang implementatie maatregelen op het project

Het project is inmiddels voorbij de opstartfase en al enige tijd lopend.

Vanwege de maatregelen omtrent covid-19 hebben de voortgangsoverleggen én de technische overleggen digitaal plaatsgevonden. Hierdoor wordt meer CO₂ emissie gereduceerd dan bij inschrijving van het project was voorzien. Dit is een positieve ontwikkeling.

8. Communicatie

8.1 Verantwoordelijken en (interne en externe) belanghebbenden



8.2 Interne en externe communicatie

Dit projectdossier wordt zowel intern als extern besproken met / ter beschikking gesteld aan de diverse belanghebbenden.

Ten behoeve van het project worden de volgende communicatiemomenten vastgesteld:

Communicatiemoment (soort)	Frequentie	Intern / extern	Wijze vastlegging / communicatie
Kick-off	Eenmalig	Extern	Verslaglegging
Duurzaamheidsoverleg	Eenmalig	Extern	Verslaglegging
Overleg stakeholders	Periodiek / naar behoefte	Extern	Verslaglegging
Voortgangsoverleg	Maandelijks (totaal 11/12x)	Extern	Verslaglegging
Technisch overleg	Periodiek / naar behoefte	Extern	Verslaglegging
Ontwerpoverleg	Periodiek / naar behoefte	Intern	-
(Eind)evaluatie	Eénmalig	Extern	Verslaglegging
Projectdossier	Halfjaarlijks	Extern	Website DRC

9. Verificatie eisen uit CO₂ prestatieladder - Projecten

Eis ten aanzien van projecten ¹	Verantwoording
2.A.3 Actuele energiebeoordeling	De <i>energiebeoordeling</i> van de organisatie is tevens van toepassing op de projecten.
2.A.3 Onderzoek of de te verwachten en werkelijke meest materiele emissies van projecten afwijken van de organisatie als geheel	<i>Vaststelling afwijking</i> in het projectdossier (H5)
3.A.1 Uitgewerkte actuele emissie-inventaris	Emissies op de projecten zijn apart inzichtelijk gemaakt in de <i>Emissie-inventaris</i> in het projectdossier (H5) maar maken onderdeel uit van de totale <i>emissie-inventaris</i> van de organisatie.
2.B.1 (Kwalitatief omschreven doelstelling om energie te reduceren en) heeft maatregelen benoemd voor de projecten	De emissie voortgangsrapportage van de organisatie bevat <i>bedrijfsdoelstellingen</i> die tevens van toepassing zijn op de projecten. (Project specifieke) <i>reductiemaatregelen</i> zijn uitgewerkt in het projectdossier (H6 en H7).
2.B.2 (Omschreven doelstelling voor gebruik alternatieve brandstoffen en/of gebruik van groene stroom en) heeft maatregelen benoemd voor de projecten	Omschreven doelstelling voor gebruik van <i>groene stroom</i> is op organisatieniveau vastgesteld en tevens van toepassing op de projecten.
3.B.1 Kwantitatieve doelstellingen voor scope 1 & 2 én business travel van de organisatie en de projecten	De emissie voortgangsrapportage van de organisatie bevat <i>bedrijfsdoelstellingen</i> die tevens van toepassing zijn op de projecten.
3.B.2 Energiemanagement actieplan (energiemeetplan)	Het <i>energiemanagement actieplan</i> van de organisatie is tevens van toepassing op de projecten.
4.B.2 Ten minste halfjaarlijks (intern en extern) de voortgang rapporteren ten opzichte van de doelstellingen voor de organisatie en de projecten	Halfjaarlijkse <i>emissie voortgangsrapportage</i> van de organisatie. Voortgang op de projecten is omschreven in het projectdossier (§ 7.2).
2.C.2 Een effectieve stuurcyclus met toegewezen verantwoordelijkheden voor de projecten	De <i>stuurcyclus</i> van de organisatie omvat tevens de projecten.
2.C.3 Externe belanghebbenden	<i>Belanghebbenden</i> zijn geïdentificeerd in het projectdossier (H8).
3.C.1 Communicatie (intern en extern) over footprint, reductiedoelstellingen en maatregelen	Halfjaarlijkse <i>emissie voortgangsrapportage</i> van de organisatie op de website beschikbaar. (Project specifieke) <i>reductiemaatregelen</i> zijn uitgewerkt in het projectdossier (H6 en H7). Halfjaarlijkse publicatie projectdossier op website.
3.C.2 Communicatieplan	<i>Communicatieplan</i> van de organisatie omvat tevens de projecten.

¹ Projecten = Projecten waarop CO₂ gerelateerd gunningsvoordeel verkregen is